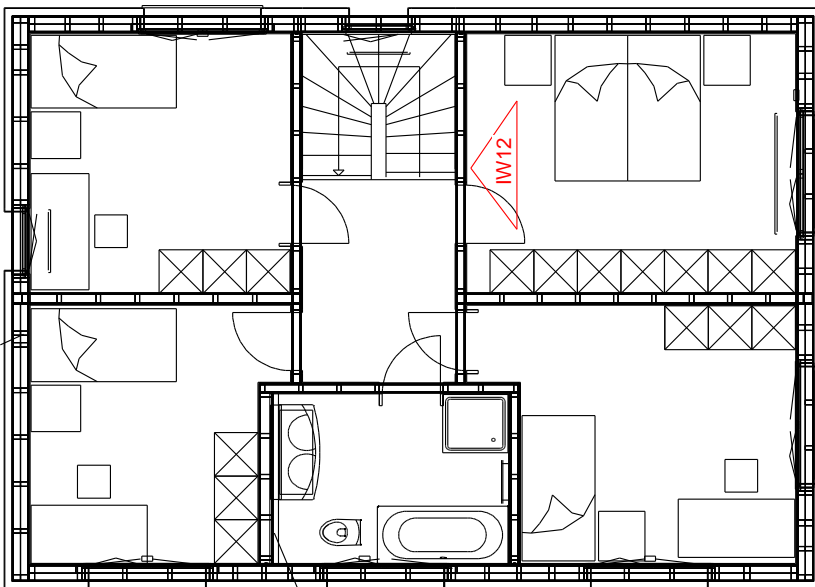
 <p>NUSSBAUER HOLZBAU</p> <p>www.elementbau.ch</p>	
<p>Referenzseite</p>	
Projekt	Oberlingen Ballwil
Projektnummer	20099001
Architekt	Huber + Weibel Hitzkirch
Bauherr	B+P Bucher-Isenegger, Ballwil
Bearbeiter	pbucher
Baugruppe	IW12
Bauntergruppe	Elementausgabe Wand

BSH 3-schicht nach BG

P-Nr	Baugruppe	Material	Name	Anzahl	H-reel	B-reel	L-reel	Bemerkung
469	IW12	Duo C24	Einbinder	1	100	60	879	
481	IW12	Duo C24	Türrieaerl	1	100	60	880	
482	IW12	Duo C24	Türrieaerl	1	100	60	879	
478	IW12	Duo C24	Pfosten	2	100	60	2400	
479	IW12	Duo C24	Pfosten	1	100	60	2400	
480	IW12	Duo C24	Pfosten	3	100	60	2400	
475	IW12	Duo C24	Pfosten	1	100	135	2460	
476	IW12	Duo C24	Pfosten	1	100	75	2460	
477	IW12	Duo C24	Pfosten	1	100	60	2520	
468	IW12	Duo C24	Einbinder	1	100	60	3676	
467	IW12	Duo C24	Einbinder	1	100	60	4765	



**NUSSBAUMER
HOLZBAU**

www.elementbau.ch



Wandgrundriss

Projekt	Oberlinggen Ballwil
Projektnummer	20099001
Architekt	Huber + Weibel Hitzkirch
Bauherr	B+P Bucher-Isenegger, Ballwil
Bearbeiter	pbucher
Baugruppe	IW12
Bauuntergruppe	Elementausgabe Wand